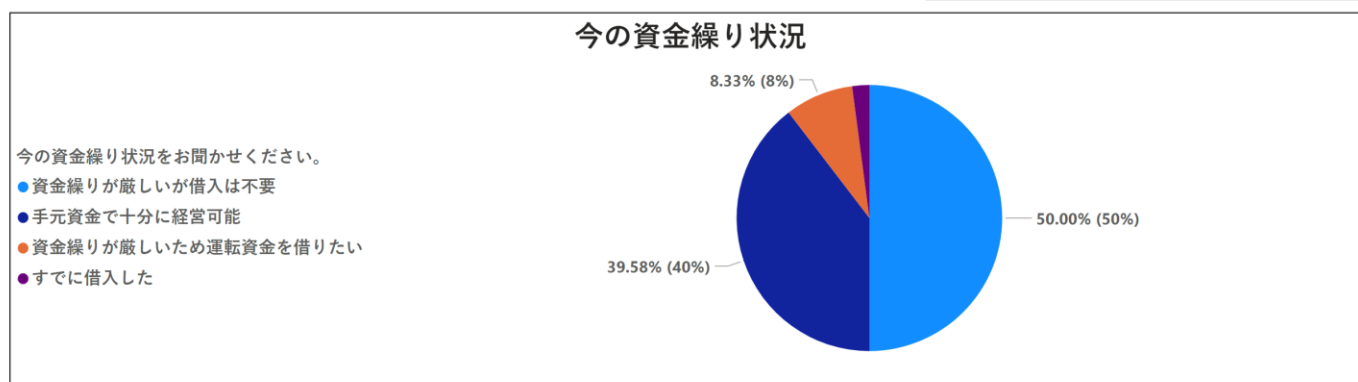
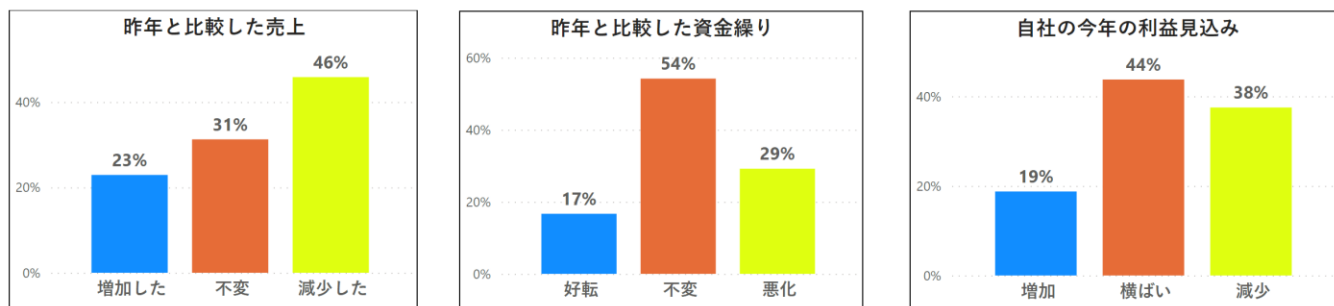


令和5年度 第1四半期の調査結果概要

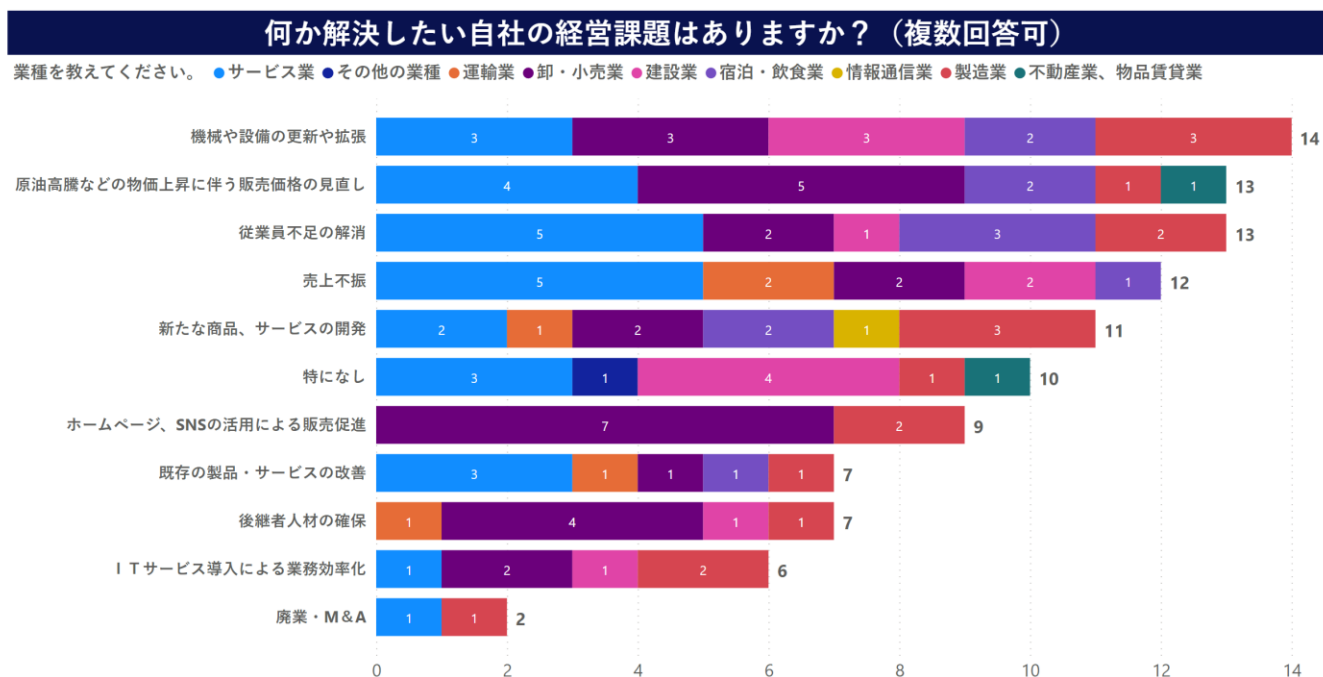
令和5年4月～6月期 回答 48社

全体概要（売上・資金繰り・利益見込み）



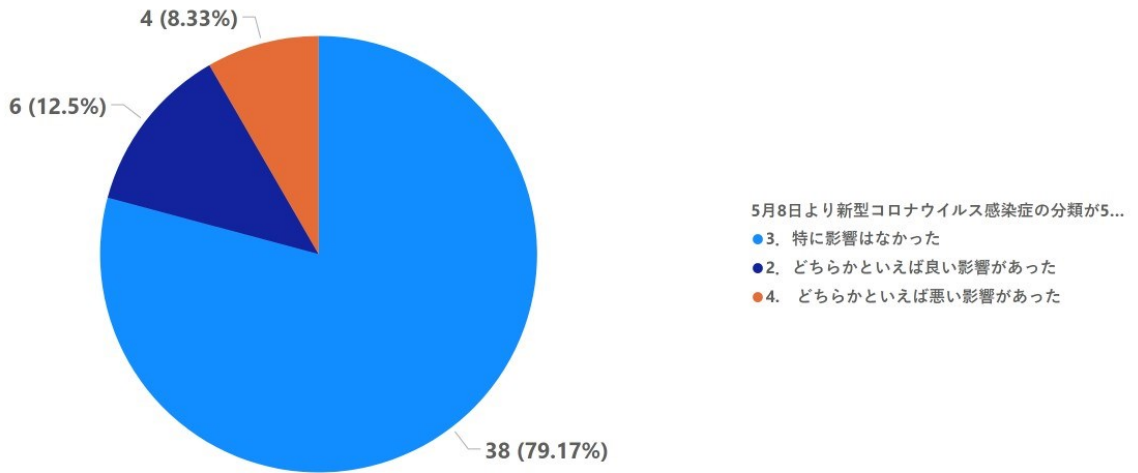
「資金繰りが厳しいが借入は不要」が前回より5%増加した。「手元資金で十分に経営可能」と合わせると体で90%の回答が借入不要と回答した。

全体概要（自社の経営課題）

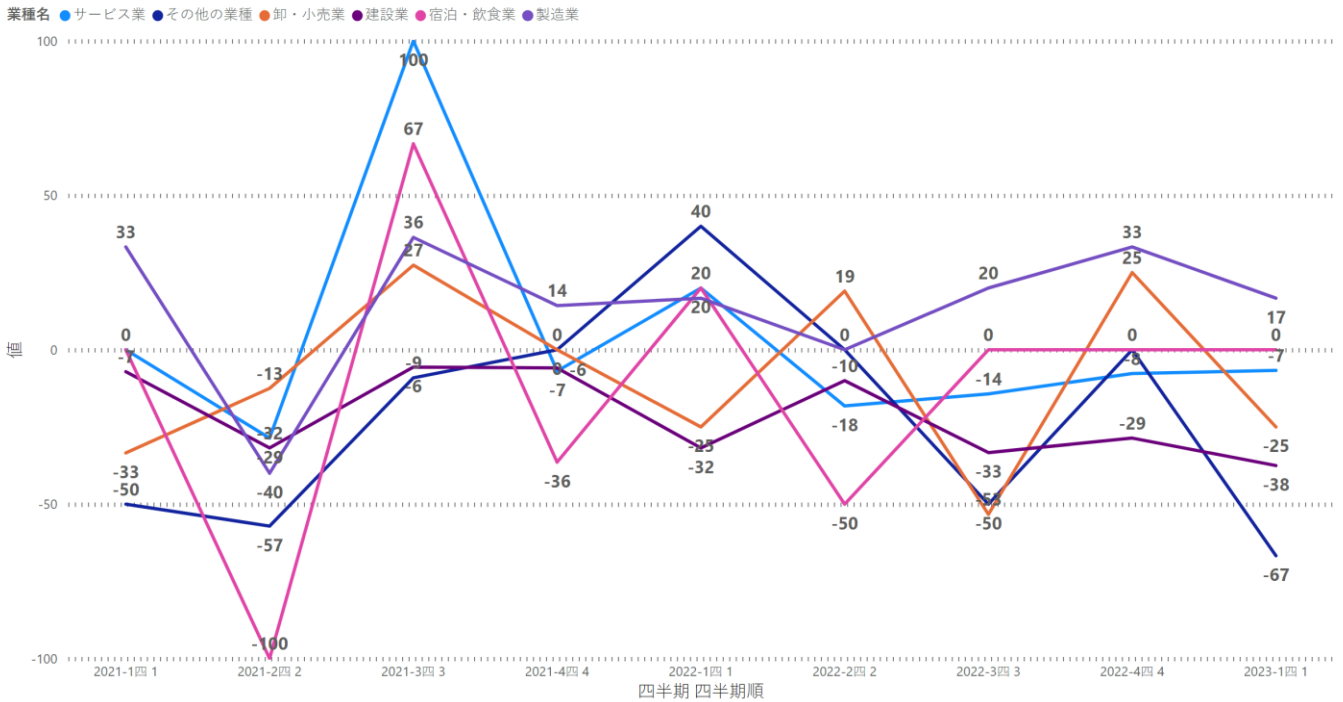


「機械や設備の更新や拡張」、「原油高騰などの物価上昇に伴う販売価格の見直し」、「従業員不足の解消」が上位を占めた。

5類移行による経営への影響



業種別利益見込みDI推移グラフ



利益DIについて町内の事業所で製造業は堅調に推移し33ポイントのプラスとなった。一方で建設業やサービス業などは依然として利益回復傾向が見られず業種としてマイナスポイントの推移のままである。